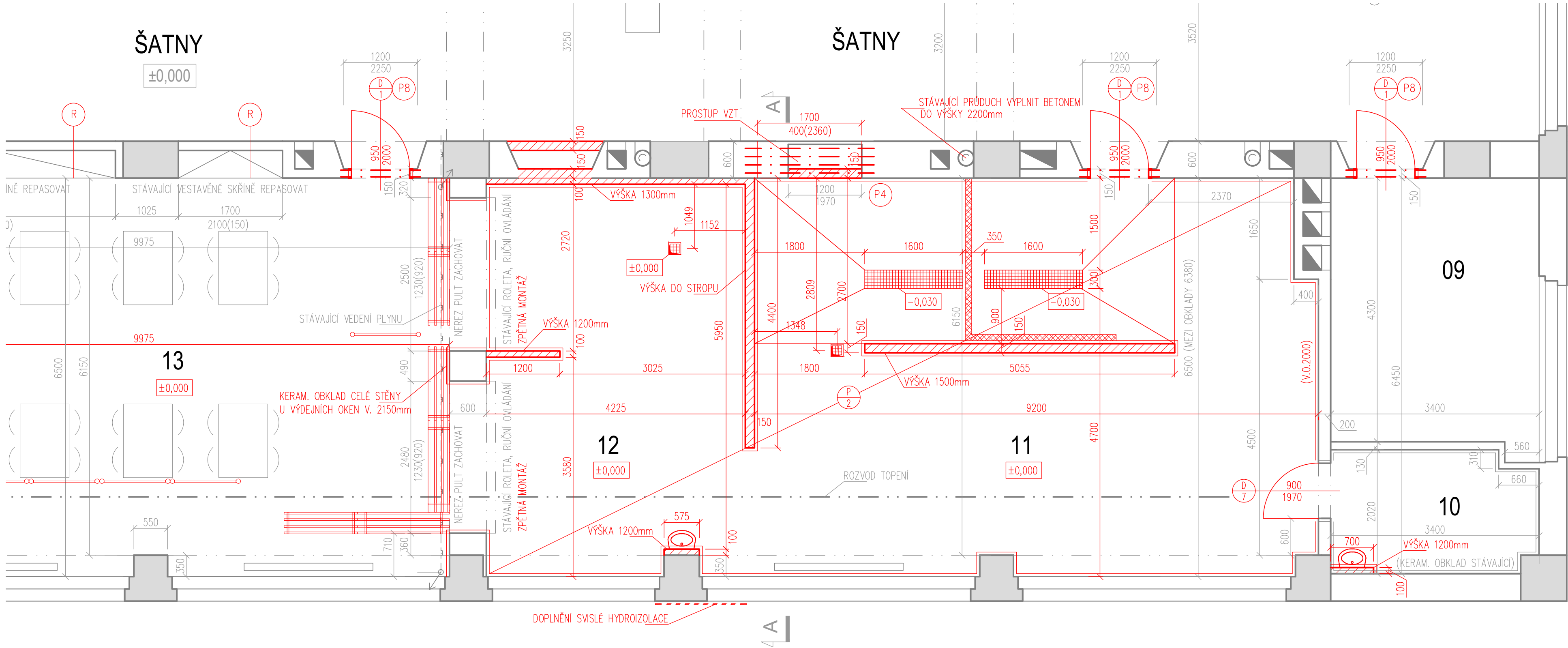


PŮDORYS 1.PP - VÝŘEZ 2
M 1:50



LEGENDA ŘEŠENÝCH MÍSTNOSTÍ (VÝŘEZ 2)

OZN.	MÍSTNOST	PLOCHA	PODLAHA	ÚPRAVA STĚN	STROP
09	SKLAD	14,60	KERAMICKÁ DLAŽBA	MALBA BILÁ	MALBA BILÁ
10	PŘÍPRAVA MASA	6,90	KERAMICKÁ DLAŽBA	KERAM. OBKLAD V=2000mm MALBA BILÁ	MALBA BILÁ
11	KUCHYNĚ	59,00	KERAMICKÁ DLAŽBA	KERAM. OBKLAD V=2000mm MALBA BILÁ	MALBA BILÁ
12	VÝDEJ JÍDLA	28,00	KERAMICKÁ DLAŽBA	KERAM. OBKLAD V=2000mm MALBA BILÁ	MALBA BILÁ

LEGENDA

- STÁVAJÍCÍ KONSTRUKCE
- NOVÉ KONSTRUKCE
- PÓRBETONOVÉ TVÁRNICE
-PŘÍČKA TL. 100 mm - PŘÍČKOVKA P2-500
-PŘÍČKA TL. 150 mm - PŘÍČKOVKA P2-500
- UMÍSTĚNÍ PODLAHOVÉ VPUSTI A PODLAHOVÉHO ROŠTU S VPUSTI
- KANÁLEK PRO VEDENÍ PLYNOVODU V PODLAŽE - BAREVNĚ ODLIŠIT DLAŽBU
- REPASOVANÉ PRVKY

VÝPIS PŘEKLADŮ

OZN.	TYP-DĚLKA (SVĚTLOST)	POČET
P4	HEA 120 DL. 2000mm (SVĚTLOST 1700mm)	4 KS
P8	L60x60x6mm DL. 1300mm (SVĚTLOST 1050mm)	6 KS

±0,000=328,66

VYPRACOVAL: ING. PETR MALOTÍN	PROJEKTOVAL: ING. PETR MALOTÍN	HIP: ING. PETR MALOTÍN	PROJEKTANT: ING. MALOTÍN - PETR
DATUM: 04/2023	MĚŘÍTKO: 1:50	FORMÁT: A2	PROJEKT MANAGEMENT & ENGINEERING LÍSKOVÁ 11 312 00 PLZEŇ TEL. 603 857 032
AKCE: REKONSTRUKCE ŠKOLNÍ KUCHYNĚ A JÍDELNY			
STAVEBNÍK: GYMNÁZIUM LUŽKA PIKA, PLZEŇ		STAVEBNÍ ÚŘAD: ÚMO PLZEŇ 4	
ČÁST: D.1.1 VÝKRES: PŮDORYS 1. PP - VÝŘEZ 2 / NOVÝ STAV			STUPEŇ: DSP - DPS ČÍSLO VÝKRESU: D.1.1-04 PARÉ: